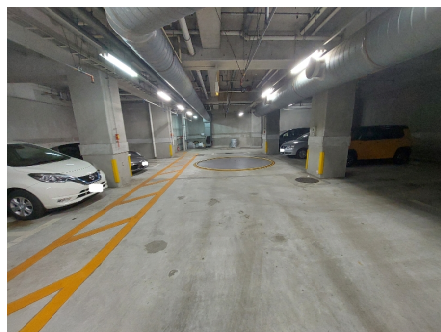
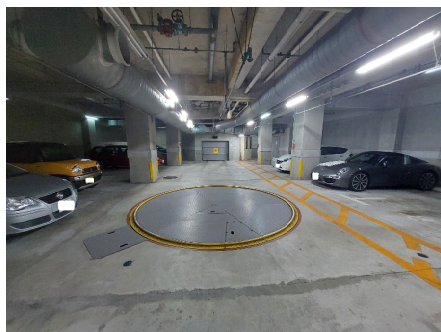


- ★24時間利用可能
- ★地下駐車場で安心
- ★出入口リモコン
- ★ターンテーブル有り



**《駐車可能車両》**  
 長さ…4,900mmまで  
 幅 …1,800mmまで  
 高さ…1,700mmまで  
 重さ…2,000kgまで  
 (※総重量)



物件種目	月極駐車場		
最寄駅	八幡山駅		
賃貸条件	賃料 32,000円（税別）		
所在地	東京都杉並区上高井戸3丁目6番9号		
交通	京王線『八幡山』駅 徒歩約9分		
建物	建物名	ベルシャトゥ上高井戸駐車場	
	構造	RC	規模
	使用部分面積		
築年月	平成6年8月	契約期間	1年
管理費等			
土地面積		用途地域	
駐車場	空有		
現況	空	引渡日	相談
接道状況			
設備			
備考	敷金:1ヶ月 仲介手数料:1ヶ月 初回保証料:35,200円 継続保証料:400円/月 口座振替手数料:330円/月 保管場所使用承諾書発行手数料:3,000円（税別）		



(公社)福岡県宅地建物取引業協会 福岡県知事免許(4)第16595号  
 (一社)九州不動産公正取引協議会加盟

**(株)ファーストライフ**

福岡市中央区大名2丁目9番29号  
 第2プリンスビル 4階

TEL:092-718-2424  
 FAX:092-718-2425

■取引態様 : 専任媒介  
 ■取引条件の有効期限 :