

物件概要書

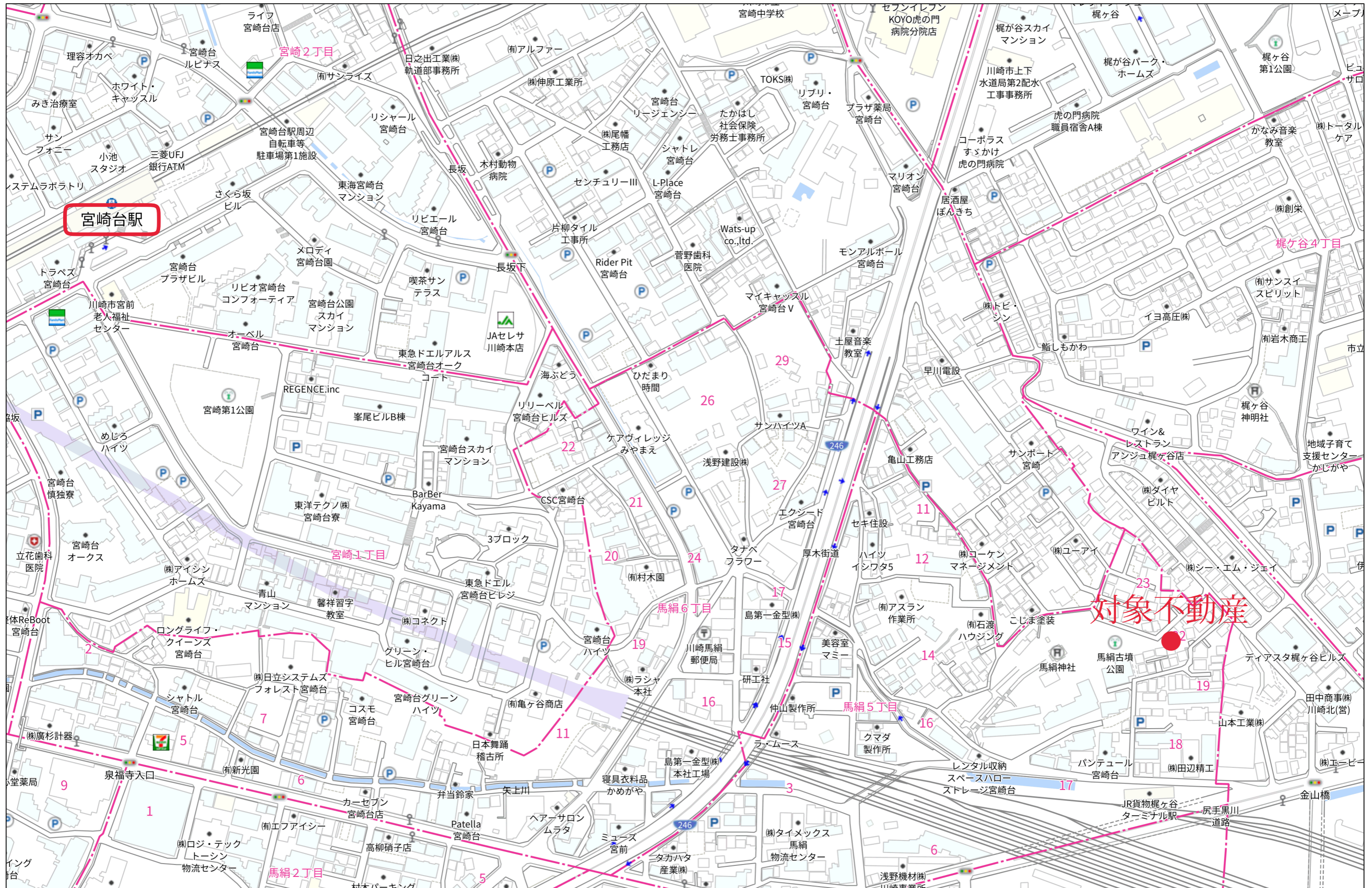
物件	馬絹5丁目 中古戸建
所在地	(住居表示) 神奈川県川崎市宮前区馬絹5丁目22番2号
	(地番) 神奈川県川崎市宮前区馬絹5丁目994番83
価格	48,900,000円
交通	東急田園都市線『宮崎台』駅 徒歩約17分

土地	地目	宅地		
	地積	公簿 95.79㎡ (約28.97坪)		
	所有形態	所有権		
	接道	北西側 幅員約4.04mの道路に約6.86m接道		
	現況	建物有		
建物	種類	居宅		
	構造	木造スレートぶき 2階建		
	築年月	平成19年1月13日新築		
	延床面積	公簿 86.53㎡ (約26.17坪) ※1階：45.13㎡・2階：41.40㎡		
	間取	4LDK		
	駐車場	1台		
	現況	居住中		
制限	都市計画	市街化区域	用途地域	第1種中高層住居専用地域
	建ぺい率	60%	容積率	200%
	他制限	第2種高度地区(15m)・準防火地域・宅地造成工事規制区域 景観計画区域(丘陵部ゾーン)		
施設	飲用水	公営水道	電気	東京電力
	汚水・雑排水	公共下水	ガス	都市ガス
その他	令和5年度固定資産税・都市計画税：120,900円			

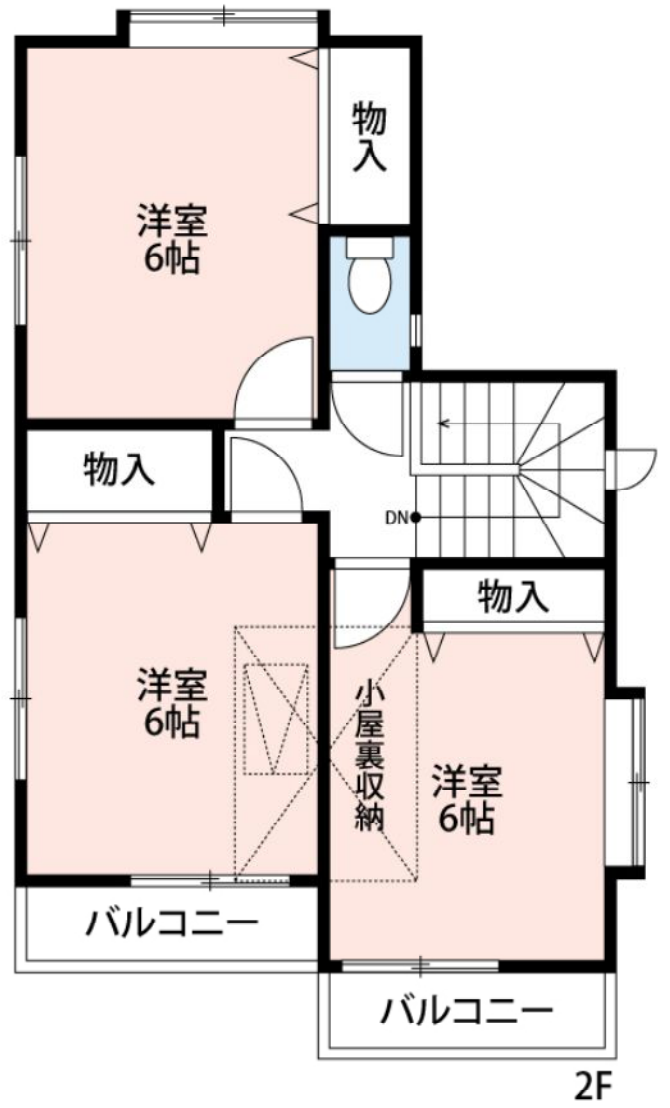
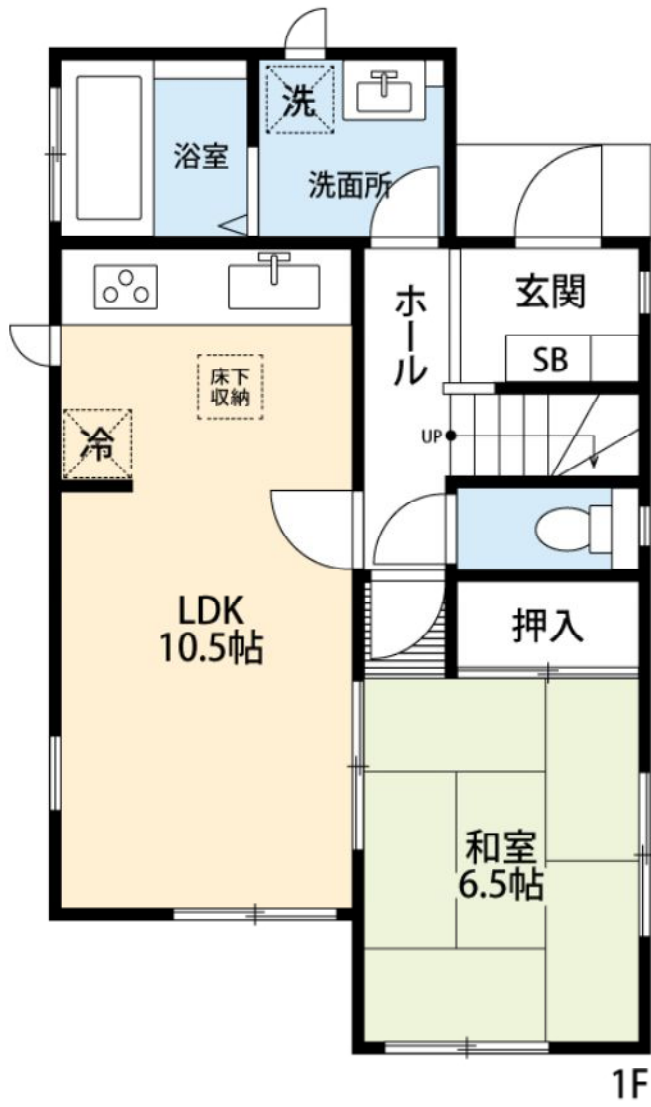
※万一売却済みの場合は、ご了承下さい。

《専属専任》

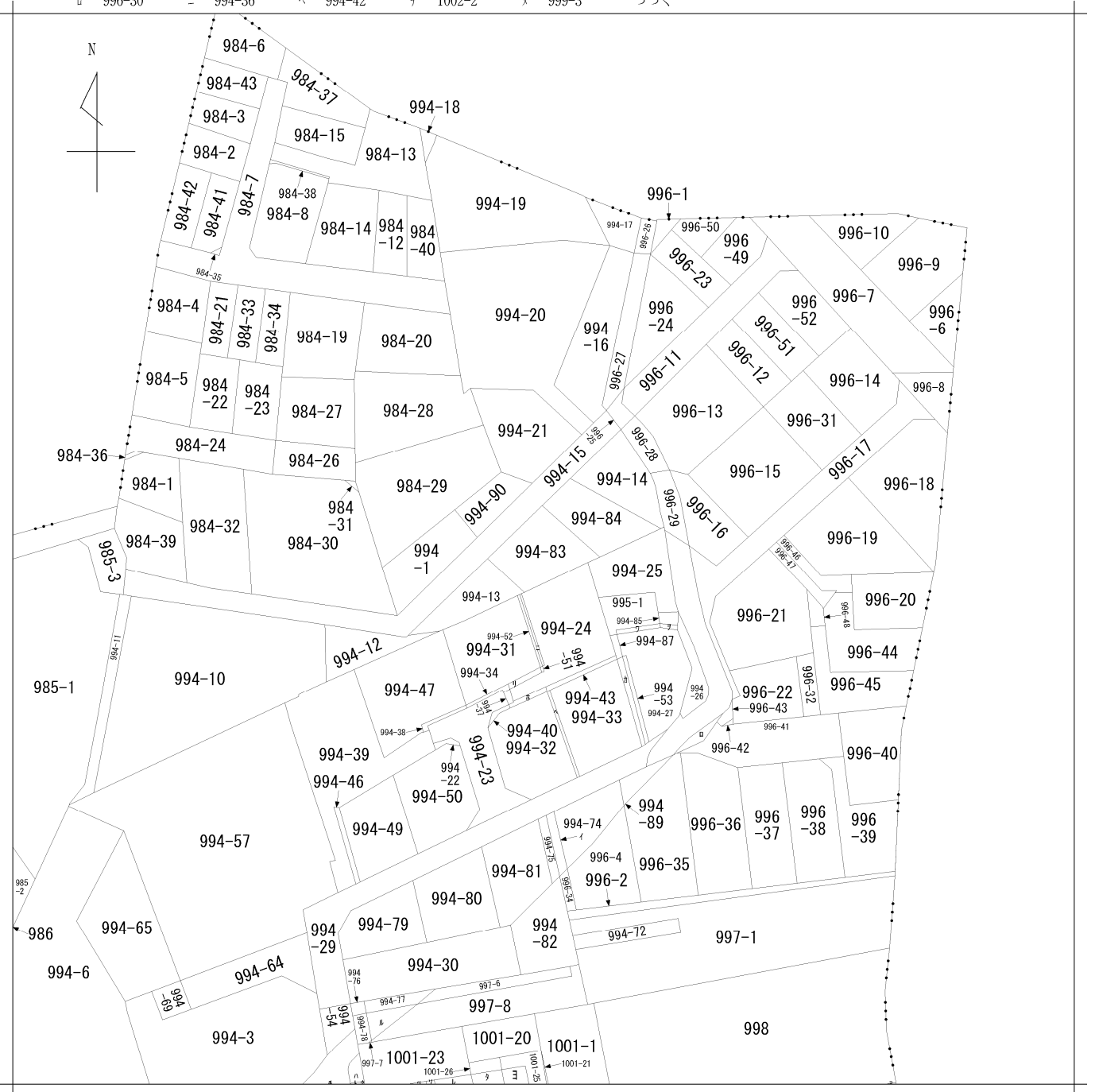
※物件概要書の内容と現況に相違がある場合は現況優先とします。



対象不動産



イ 994-88 ハ 1001-13 ホ 994-41 ト 1001-15 リ 994-35 ル 994-71
 ロ 996-30 ニ 994-36 ヘ 994-42 チ 1002-2 ス 999-3 ヅ つづく



請求部	所在	川崎市宮前区馬絹五丁目				地番	994番83		
出力縮	1/600	精度区分	座標系番号又は記号	分類	地図に準ずる図面		種類	旧土地台帳附属地図	
作成年月日				備付年月日(原図)			補記事項		

7 994-86
7 995-2
カ 994-44
ヨ 1001-10
夕 1001-27
レ 1001-18
ソ 1001-28
ツ 1001-17
ネ 1001-14



2023/07/11 11:01 現在の情報です。

表題部 (土地の表示)		調製	[余白]	不動産番号	0212001206869
地図番号	[余白]	筆界特定	[余白]		
所在	川崎市宮前区馬絹字宮前			[余白]	
	川崎市宮前区馬絹五丁目			平成29年11月20日変更	平成29年11月20日登記
①地番	②地目	③地積	m ²	原因及びその日付〔登記の日付〕	
994番83	宅地	95:79	:	994番13から分筆 〔平成18年10月10日〕	

権利部 (甲区) (所有権に関する事項)			
順位番号	登記の目的	受付年月日・受付番号	権利者その他の事項
1	所有権移転	平成18年9月22日 第56964号	原因 平成18年9月22日売買 所有者 東京都武蔵野市境二丁目2番2号 株式会社 飯田産業 順位4番の登記を転写 平成18年10月6日受付 第60145号
2	所有権移転	平成19年1月30日 第4957号	原因 平成19年1月30日売買 共有者 川崎市宮前区馬絹994番地83 持分415分の390 藤本浩司 川崎市宮前区馬絹994番地83 415分の25 藤本奈巳

権利部 (乙区) (所有権以外の権利に関する事項)			
順位番号	登記の目的	受付年月日・受付番号	権利者その他の事項
1	抵当権設定	平成19年1月30日 第4959号	原因 平成18年12月15日保証委託契約による求償債権平成19年1月30日設定 債権額 金3,900万円 損害金 年14% (年365日日割計算) 債務者 川崎市宮前区馬絹994番地83 藤本浩司 抵当権者 東京都港区六本木六丁目1番21号 SMB C信用保証株式会社 共同担保 目録(6)第2689号
2	抵当権設定	平成19年6月18日 第35463号	原因 平成18年12月15日保証委託契約による求償債権平成19年1月30日設定 債権額 金3,900万円 損害金 年14% (年365日日割計算) 債務者 川崎市宮前区馬絹994番地83 藤本浩司 抵当権者 東京都港区六本木六丁目1番21号 SMB C信用保証株式会社 共同担保 目録(6)第5315号
3	1番抵当権抹消	平成19年6月20日 第35816号	原因 平成19年1月30日解除

共同担保目録			
記号及び番号	(6)第2689号	調製	平成19年1月30日
番号	担保の目的である権利の表示	順位番号	予備
1	川崎市宮前区馬絹字宮前 994番83の土地	1	平成19年6月20日受付第35816号抹消
2	川崎市宮前区馬絹字宮前 994番地83 家屋 番号 994番83の建物	1	平成19年6月20日受付第35816号抹消
	[余白]	[余白]	平成19年6月20日全部抹消

共同担保目録			
記号及び番号	(6)第5315号	調製	平成19年6月18日
番号	担保の目的である権利の表示	順位番号	予備

1	川崎市宮前区馬絹字宮前 994番83の土地 川崎市宮前区馬絹五丁目 994番83の土地	2	平成29年11月20日変更 (所在)
2	川崎市宮前区馬絹字宮前 994番地83 家屋 番号 994番83の建物 川崎市宮前区馬絹五丁目 994番地83 家屋 番号 994番83の建物	2	平成29年11月20日変更 (所在)

* 下線のあるものは抹消事項であることを示す。



2023/07/11 11:03 現在の情報です。

表題部 (主である建物の表示)	調製	余白	不動産番号	0212001211689
所在図番号	余白			
所在	川崎市宮前区馬絹字宮前 994番地83		余白	
	川崎市宮前区馬絹五丁目 994番地83		平成29年11月20日変更 平成29年11月20日登記	
家屋番号	994番83		余白	
①種類	②構造	③床面積 m ²		原因及びその日付〔登記の日付〕
居宅	木造スレートぶき2階建	1階 45:13 2階 41:40	平成19年1月13日新築 〔平成19年1月17日〕	
所有者	川崎市宮前区有馬七丁目11番11号 持分415分の390 藤本浩司 川崎市宮前区有馬七丁目11番11号 415分の25 藤本奈巳			

権利部 (甲区) (所有権に関する事項)			
順位番号	登記の目的	受付年月日・受付番号	権利者その他の事項
1	所有権保存	平成19年1月30日 第4958号	共有者 川崎市宮前区馬絹994番地83 持分415分の390 藤本浩司 川崎市宮前区馬絹994番地83 415分の25 藤本奈巳

権利部 (乙区) (所有権以外の権利に関する事項)			
順位番号	登記の目的	受付年月日・受付番号	権利者その他の事項
1	抵当権設定	平成19年1月30日 第4959号	原因 平成18年12月15日保証委託契約による求償債権平成19年1月30日設定 債権額 金3,900万円 損害金 年1.4% (年365日日割計算) 債務者 川崎市宮前区馬絹994番地83 藤本浩司 抵当権者 東京都港区六本木六丁目1番21号 SMB C信用保証株式会社 共同担保 目録(6)第2689号
2	抵当権設定	平成19年6月18日 第35463号	原因 平成18年12月15日保証委託契約による求償債権平成19年1月30日設定 債権額 金3,900万円 損害金 年1.4% (年365日日割計算) 債務者 川崎市宮前区馬絹994番地83 藤本浩司 抵当権者 東京都港区六本木六丁目1番21号 SMB C信用保証株式会社 共同担保 目録(6)第5315号
3	1番抵当権抹消	平成19年6月20日 第35816号	原因 平成19年1月30日解除

共同担保目録			
記号及び番号	(6)第2689号		調製 平成19年1月30日
番号	担保の目的である権利の表示	順位番号	予備
1	川崎市宮前区馬絹字宮前 994番83の土地	1	平成19年6月20日受付第35816号抹消
2	川崎市宮前区馬絹字宮前 994番地83 家屋番号 994番83の建物	1	平成19年6月20日受付第35816号抹消
	余白	余白	平成19年6月20日全部抹消

共同担保目録			
記号及び番号	(6)第5315号		調製 平成19年6月18日
番号	担保の目的である権利の表示	順位番号	予備
1	川崎市宮前区馬絹字宮前 994番83の土地 川崎市宮前区馬絹五丁目 994番83の土地	2	平成29年11月20日変更 (所在)

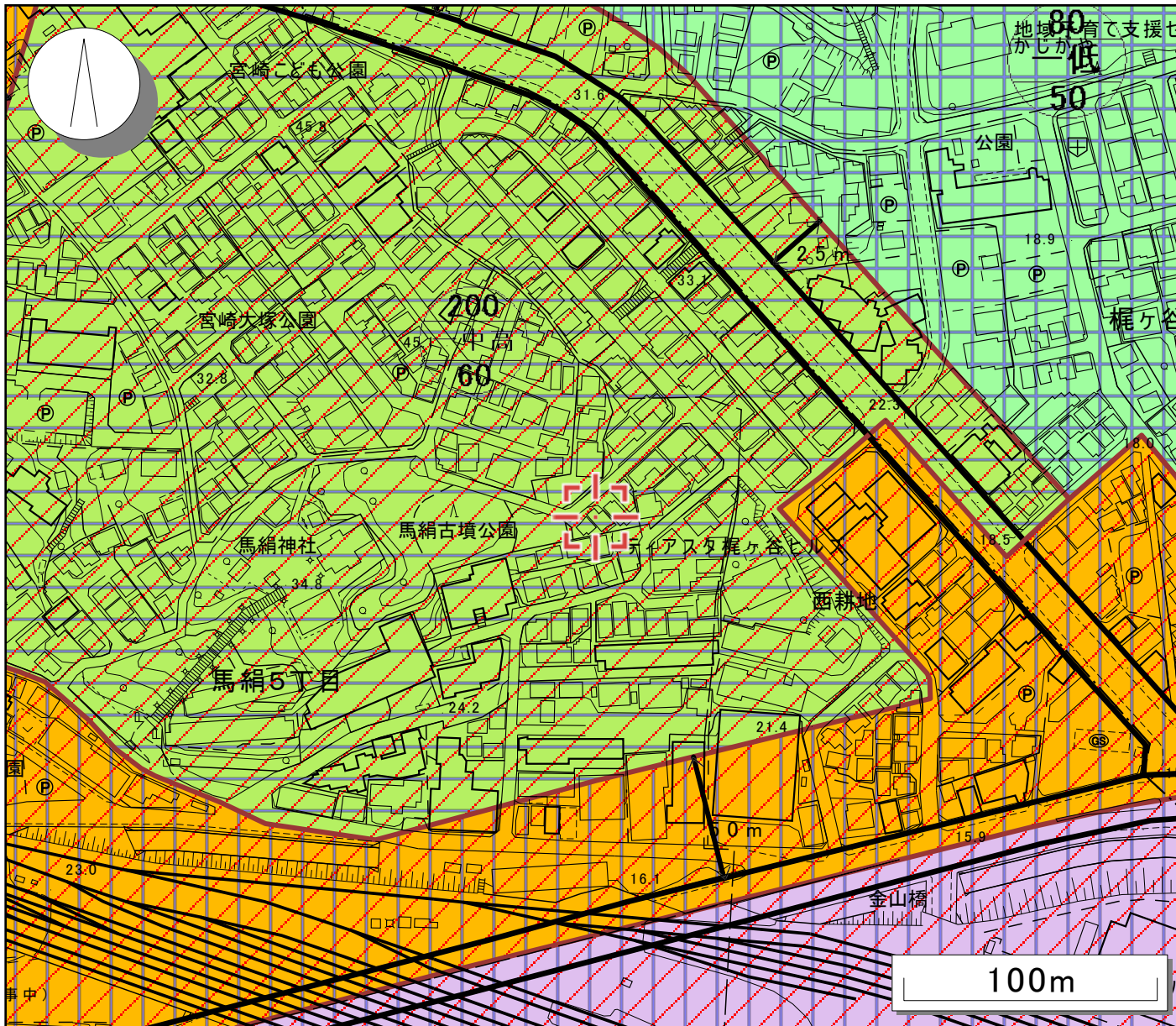
2	<u>川崎市宮前区馬絹字宮前 994番地83 家屋</u> <u>番号 994番83の建物</u> 川崎市宮前区馬絹五丁目 994番地83 家屋 番号 994番83の建物	2	平成29年11月20日変更 (所在)
---	--	---	--------------------

* 下線のあるものは抹消事項であることを示す。

(1) 平成29年11月20日
この図面に記録されている土地の全部又は一部に
ついてその所在又は地番が変更された。
上記の日付は、この図面に変更内容を記録した日
付である。

ガイドマップかわさき 川崎市都市計画情報(用途地域等) 川崎市まちづくり局都市計画課

出力日: 2023年07月14日



市街化区域および市街化調整区域	市街化区域
用途地域	第一種中高層住居専用地域
容積率(%)	200
建ぺい率(%)	60
高度地区	第2種高度地区
最高高さ	15m
北側制限	7.5m + 1.25 / 1
防火・準防火地域	準防火地域
地区計画	該当なし
日影規制	3h 2h 4m
建築協定	該当なし
宅地造成工事規制区域	宅地造成工事規制区域
遺跡番号	宮前区No.31
種別	散布地
建築基準法第22条による区域(防火地域及び準防火地域を除く)	川崎市全域
首都圏整備法による既成市街地	既成市街地
景観計画区域	川崎市全域(丘陵部ゾーン)

この図は概略図です。土砂災害警戒区域、土砂災害特別警戒区域、急傾斜地崩壊危険区域のデータは、神奈川県最新のデータを使用するため、最新の区域を掲載できていないことがあります。ご不明な点は各問合せ先でご確認ください。