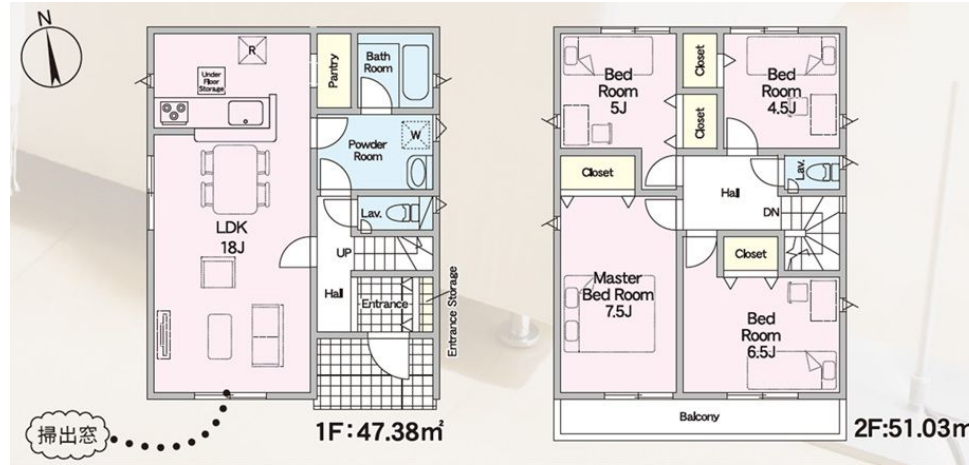


3,000万円代で夢の新築住宅が購入できる♪JR「ししぶ」駅まで徒歩約8分♪南西角地♪



【フラット35】S金利Aプラン

制震装置「SAFE365」
住宅の持っている、もともとの耐震性能を維持していくために重要な役割を果たすのが制震装置です。制震装置メーカーと共同開発した制震装置SAFE365は、高層ビルの制震装置にも使われているような粘弾性素材を使用しており、それを挟む2枚のプレートの動きに合わせて変形し地震の揺れを吸収します。

建築物の省エネ性能表示制度
2024年4月から新たな表示制度が始まりました。詳細はQRコードからご確認ください。

住宅性能表示制度
5分野7項目における最高等級取得を標準化しています。
※2022年4月1日以降に建築確認申請を行う分譲戸建住宅が対象

構造の安定に関すること
耐震等級3 (構造躯体の倒壊等防止) 耐震等級3 (構造躯体の損傷防止) 耐風等級2

運熱環境・エネルギー消費量に関すること
一次エネルギー消費量等級6

空気環境に関すること
ホルムアルデヒド発散等級3(内装・天井裏等)

維持管理・更新への配慮に関すること 劣化の軽減に関すること
維持管理対策等級3 劣化対策等級3

LDK17帖以上 オール電化 物件番号:260893

システムキッチン ユニットバス (鏡洗面・鏡収納) シャワー トイレ シャワー ドレッサー 人感センサー付 玄関灯 TVモニター付 インターホン 防犯カメラ 全居室 ペアガラス



物件種目	売新築一戸建住宅		
最寄駅	鹿児島本線ししぶ駅		
間取り	4LDK		
価格	3,288万円		
所在地	福岡県糟屋郡新宮町緑ヶ浜2丁目22番5号 (2号棟)		
交通	鹿児島本線ししぶ駅 徒歩8分		
土地面積	公簿117.29㎡(35.48坪)	私道面積	
建物	構造 木造	規模	2階建
建物	建物面積 98.41㎡	間取内訳	LDK18/洋7.5/洋6.5/洋5/洋4.5
土地権利	所有権	地目	宅地
都市計画	市街化	用途地域	二種低層
建ぺい率	50%	容積率	100%
他の法令上の制限			
築年月	令和8年2月	駐車場	有 無料
現況	空家	引渡日	相談
建築確認番号	第R07SHC115683号		
接道状況	南側公道幅員6mに7.7m接道		
設備	【駐車場:自走(平置きも含む)】 電気・水道・下水道・追焚機能・トイレ2箇所・温水洗浄便座・床下収納・システムキッチン・IHクッキングヒーター・浴室乾燥機・複層ガラス・TVモニター付きインターホン		
備考	学区:新宮北小学校・新宮中学校		



(公社)福岡県宅地建物取引業協会 福岡県知事免許(4)第16595号
(一社)九州不動産公正取引協議会加盟
(株)ファーストライフ

福岡市中央区大名2丁目9番29号
第2プリンスビル 4階
TEL:092-718-2424
FAX:092-718-2425

■取引態様 : 一般媒介
■取引条件の有効期限 :