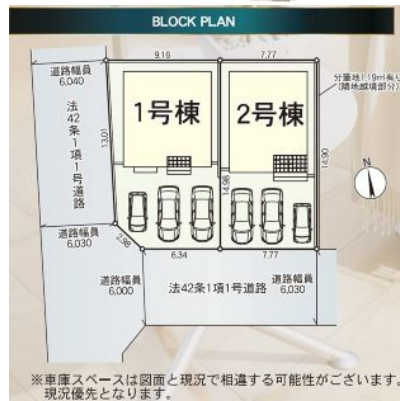
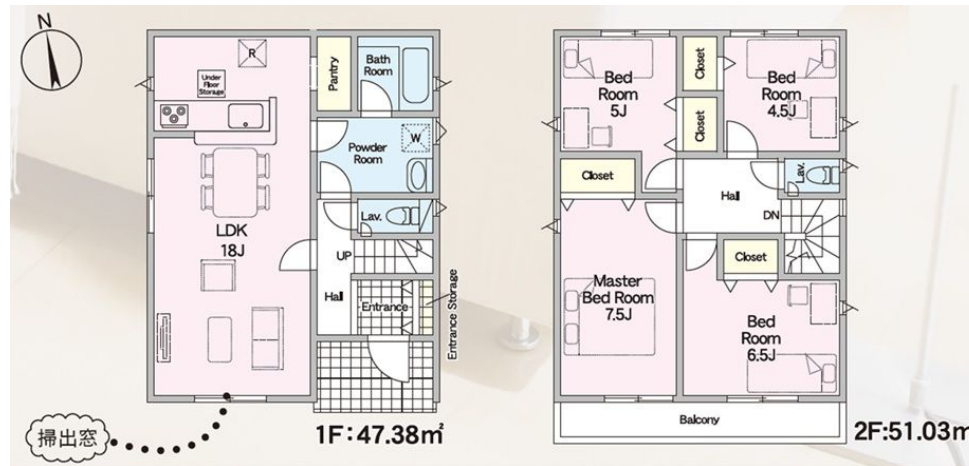


3,000万円代で夢の新築住宅が購入できる♪JR「ししぶ」駅まで徒歩約8分♪南西角地♪



#### 子育てグリーン住宅 支援事業

・交付の対象となるには諸条件があります  
・交付申請には期限があります  
・交付申請書類は申請期限内に受理される必要があります  
・国の予算状況により期限前に交付申請の受付を締め切る場合があります  
※ご不明な点は担当の営業所までお問い合わせください



**【フラット35】金利Aプラン**

**制震装置「SAFE365」**  
住宅の持つ、もともとの耐震性能を維持していくために重要な役割を果たすのが制震装置です。制震装置メーカーと共同開発した制震装置SAFE365は、高層ビル等の制震装置にも使われているような粘弾性素材を使用しており、それを挟む2枚のプレートの動きに合わせて変形し地震の揺れを吸収します。

**建築物の省エネルギー性能表示制度**  
2024年4月から新たな表示制度が始まりました。詳細はQRコードからご確認ください。

**住宅性能表示制度**  
5分野7項目における最高等級取得を標準化しています。  
※2022年4月1日以降に建築確認申請を行う分譲戸建住宅が対象

構造の安定に関すること  
耐震等級3 (構造躯体の耐震等級2) 耐震等級2 (構造躯体の耐震等級1)  
省エネルギー消費量に関すること  
一次エネルギー消費量等級6  
空気環境に関すること  
ホルムアルデヒド発散等級3 (内装・天井裏等)  
維持管理・更新への配慮に関すること  
劣化対策等級3



**LDK17帖以上 オール電化** 物件番号:260893

システムキッチン ユニットバス (洗面・脱衣・トイレ) シャワー トイレ シャワー ドレッサー 人感センサー付 玄関灯 TVモニター付 インターホン 防犯カメラ 全居室 ペアガラス



## 売新築一戸建住宅

鹿児島本線ししぶ駅

4LDK

3,488万円

福岡県糟屋郡新宮町緑ヶ浜2丁目22番5号 (2号棟)

鹿児島本線ししぶ駅 徒歩8分

公簿117.29㎡(35.48坪)

私道面積

構造 木造

規模 2階建

建物面積 98.41㎡

間取内訳 LDK18/洋7.5/洋6.5/洋5/洋4.5

土地権利 所有権

地目 宅地

都市計画 市街化

用途地域 二種低層

建ぺい率 50%

容積率 100%

他の法令上の制限

築年月 令和8年1月

駐車場 有 無料

現況 未完成

引渡日 相談

建築確認番号 第R07SHC115683号

接道状況 南側公道幅員6mに7.7m接道

設備 【駐車場:自走(平置きも含む)】  
電気・上水道・下水道・追焚機能・トイレ2箇所・温水洗浄便座・床下収納・システムキッチン・IHクッキングヒーター・浴室乾燥機・複層ガラス・TVモニター付インターホン

備考 学校区:新宮北小学校・新宮中学校



(公社)福岡県宅地建物取引業協会 福岡県知事免許(4)第16595号

(一社)九州不動産公正取引協議会加盟

(株)ファーストライフ

福岡市中央区大名2丁目9番29号  
第2プリンスビル 4階

TEL:092-718-2424

FAX:092-718-2425

■取引態様:一般媒介

■取引条件の有効期限: