

CRADLE GARDEN

福岡市城南区田島第3  
FUKUOKASHI JOUNANKU TAJIMA

新築分譲住宅  
全2棟

福岡市地下鉄七隈線  
「茶山」駅徒歩13分  
「別府」駅徒歩15分

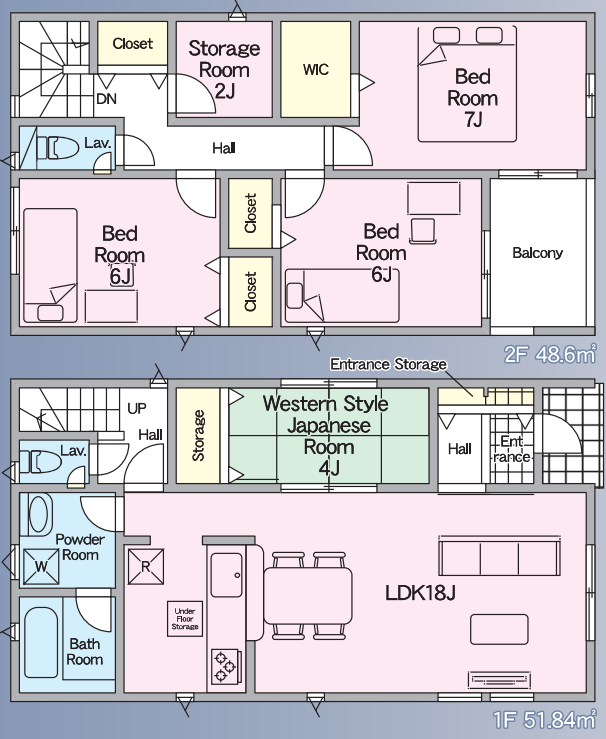
【フラット35】S 金利Aプラン



**1号棟**

- 敷地面積 112.35㎡
- 延床面積 100.44㎡
- (ルーフバルコニー面積4.86㎡除く)
- 建築確認番号 第R06SHC123687号

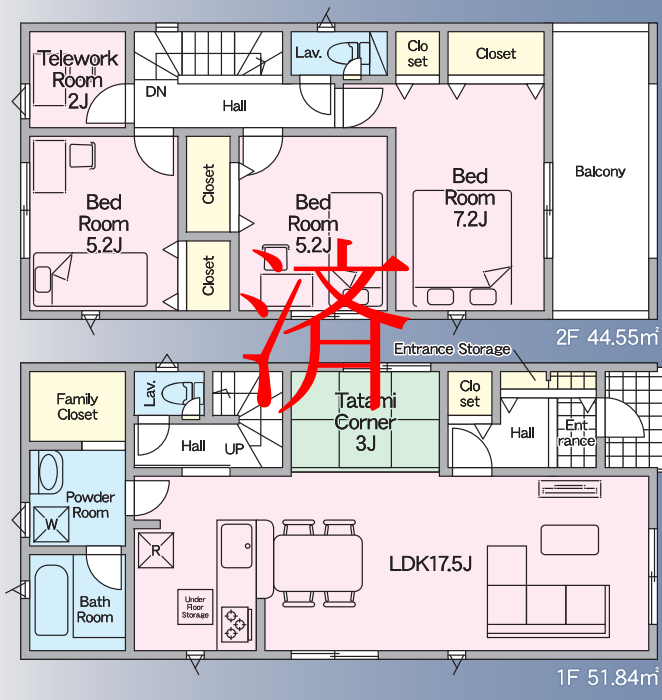
販売価格  
**5,088 (税込) 万円**



**2号棟**

- 敷地面積 110.73㎡
- 延床面積 96.39㎡
- (ルーフバルコニー面積8.91㎡除く)
- 建築確認番号 第R06SHC123688号

物件番号:306028



**制震装置「SAFE365」**

住宅の持っている、もともとの耐震性能を維持していくために重要な役割を果たすが制震装置です。制震装置メーカーと共同開発した制震装置SAFE365は、高層ビルの制震装置にも使われているような粘弾性素材を使用しており、それを挟む2枚のプレートの動きに合わせて変形し地震の揺れを吸収します。

**OUTLINE**

- 所在地 / 福岡市城南区田島1丁目260番1,2の一部 (住居表示:福岡市城南区田島1丁目17番以下未定)
- 交通 / 福岡市地下鉄七隈線「茶山」駅徒歩13分、「別府」駅徒歩15分
- 土地権利 / 所有権
- 構造 / 木造アスファルトシングル葺2階建て
- 都市計画 / 市街化区域
- 用途地域 / 第1種中高層住居専用地域
- 建ぺい率 / 60%
- 容積率 / 150%
- 法制限 / 建基法22条指定区域、第二種15m高度地区
- 接道 / 東側約5m
- 設備 / 九州電力・公営水道・本下水・都市ガス
- 現況 / 建築中
- 完成 / 2026年6月下旬予定
- 引渡日 / 2026年7月上旬予定

※敷地内に電柱及び支線が入る場合があります。  
※図面と現況が相違する場合は、現況を優先とします。  
※記載事項に誤りがある場合があります。広告掲載やご案内時には、各業者様で調査して下さい。  
※建築中現場を案内の際はヘルメット及びスリッパを着用し、十分注意の上ご案内をお願いします。  
※性能評価について、設計性能評価書取得済。建設性能評価書は完成前であれば取得予定となります。

**LIFE INFORMATION**

- イオンスタイル笹丘 (431m)
- ファミリーマート福岡笹丘一丁目店 (431m)
- 福岡笹丘郵便局 (408m)
- ドラッグセイムス福岡梅光園店 (535m)

**SCHOOL DISTRICT**

- 田島小学校
- 友泉中学校



**住宅性能表示制度**

|                     |   |
|---------------------|---|
| 構造の安定に関すること         | 耐震等級3 (構造躯体の倒壊等防止)<br>耐震等級3 (構造躯体の損傷防止)<br>耐風等級2 (構造躯体の損壊等防止及び損傷防止) |
| 劣化の軽減に関すること         | 劣化対策等級3 (構造躯体等)   |
| 維持管理・更新への配慮に関すること   | 維持管理対策等級3 (専用配管)  |
| 温熱環境・エネルギー消費量に関すること | 断熱等性能等級5<br>一次エネルギー消費量等級6   |
| 空気環境に関すること          | ホルムアルデヒド発散等級3 (内装・天井裏等)   |

**共通設備・仕様**

- システムキッチン
- ユニットバス (換気暖房乾燥機付)
- シャワートイレ
- シャワー Dresser
- 人感センサー付玄関灯
- TVモニター付インターホン
- 防犯カメラ
- 全居室ペアガラス



～お問合せ先～  
TEL:092-718-2424  
FAX:092-718-2425

E-mail kato@firstlife-co.com  
URL https://www.firstlife-co.com

ファーストライフの仲介

検索