

物件概要書

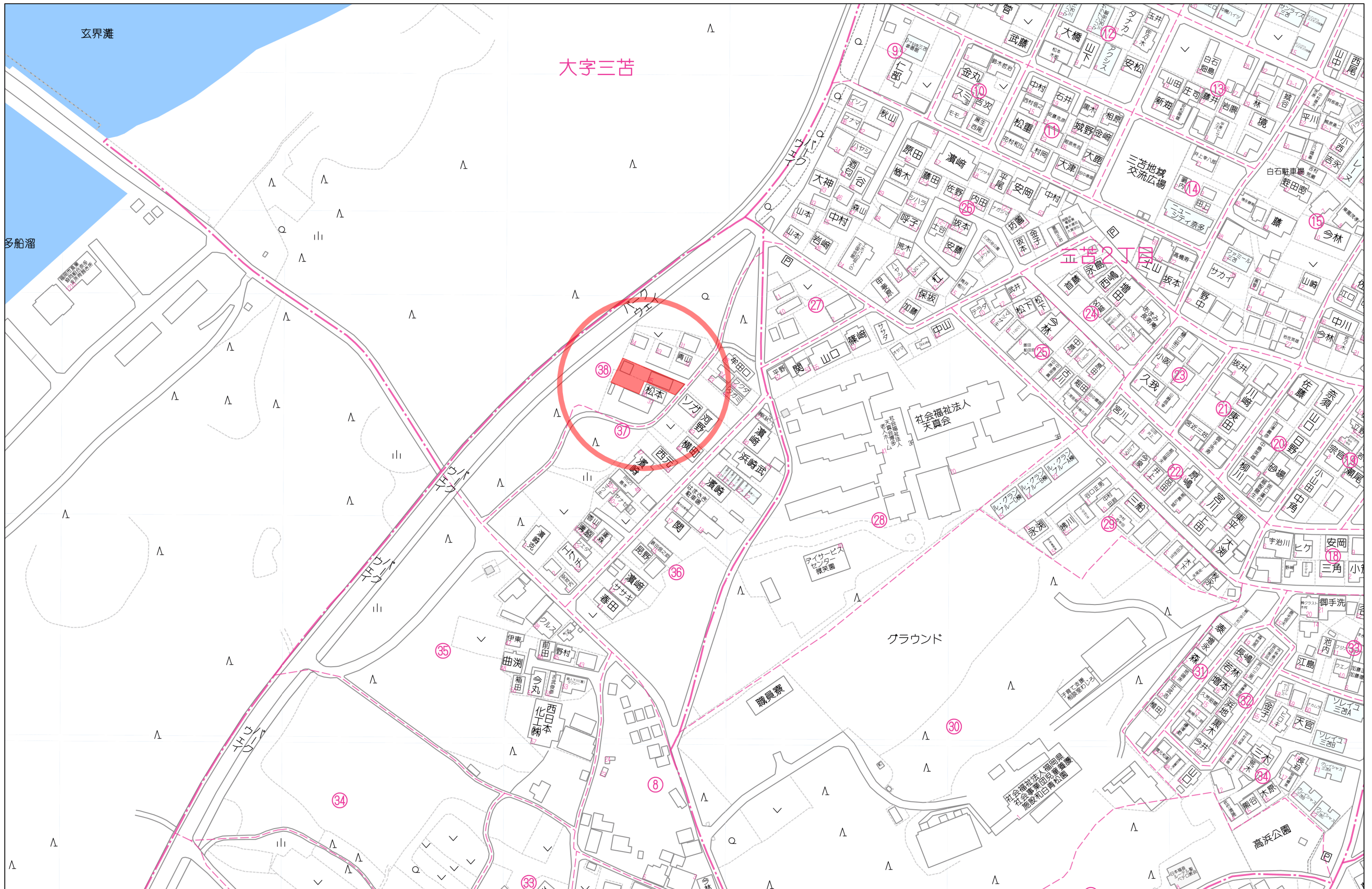
物 件	奈多2丁目 土地
所 在 地	(住居表示) 福岡市東区奈多2丁目38番35号
	(地 番) 福岡市東区奈多2丁目1905番3・1905番4
価 格	22,700,000円 (約19.80万円/坪)
交 通	J R香椎線『奈多』駅 徒歩約13分
	西鉄貝塚線『三苦』駅 徒歩約21分

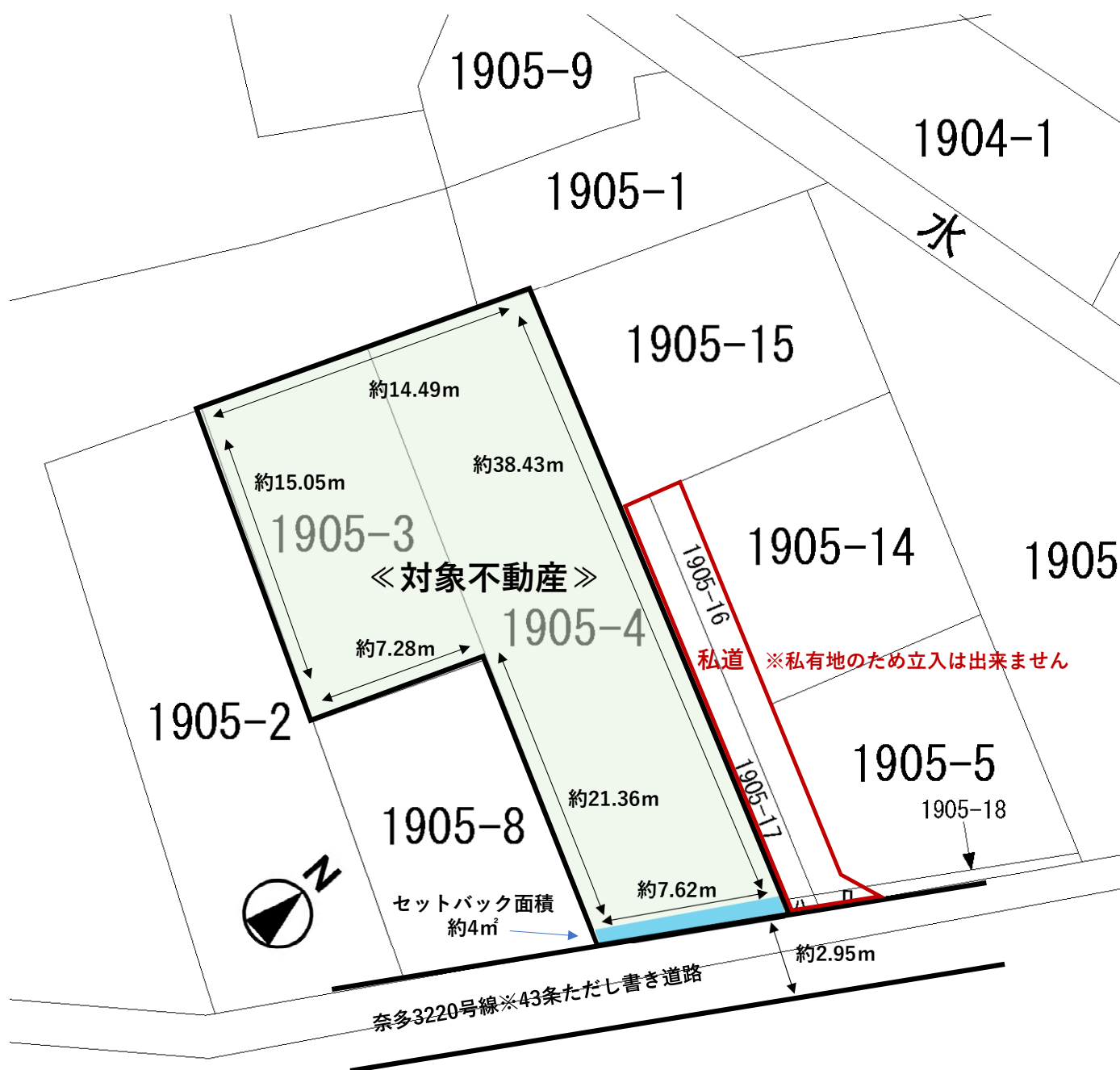
土 地	地 目	宅地		
	地 積	公簿 379.00㎡ (約114.64坪)		
	所有形態	所有権		
	接 道	南東側 幅員約2.95m道路に約7.62m接道 ※43条但し書き道路・セットバック要		
	現 況	更地		
建 物	種 類			
	構 造			
	築 年 月			
	延床面積			
	間 取			
	現 況			
制 限	都市計画	市街化区域	用途地域	第1種中高層住居専用地域
	建ぺい率	60%	容 積 率	100%
	他 制 限	建築基準法第22条の規定に基づく区域		
		第1種15m高度地区		
施 設	飲 用 水	公営水道 (引込無)	電 気	九州電力
	汚水・雑排水	公共下水	ガ ス	P G
そ の 他	本物件北東側私道 (1905番16・1905番17) は隣地所有者の敷地のため立入はできません。			

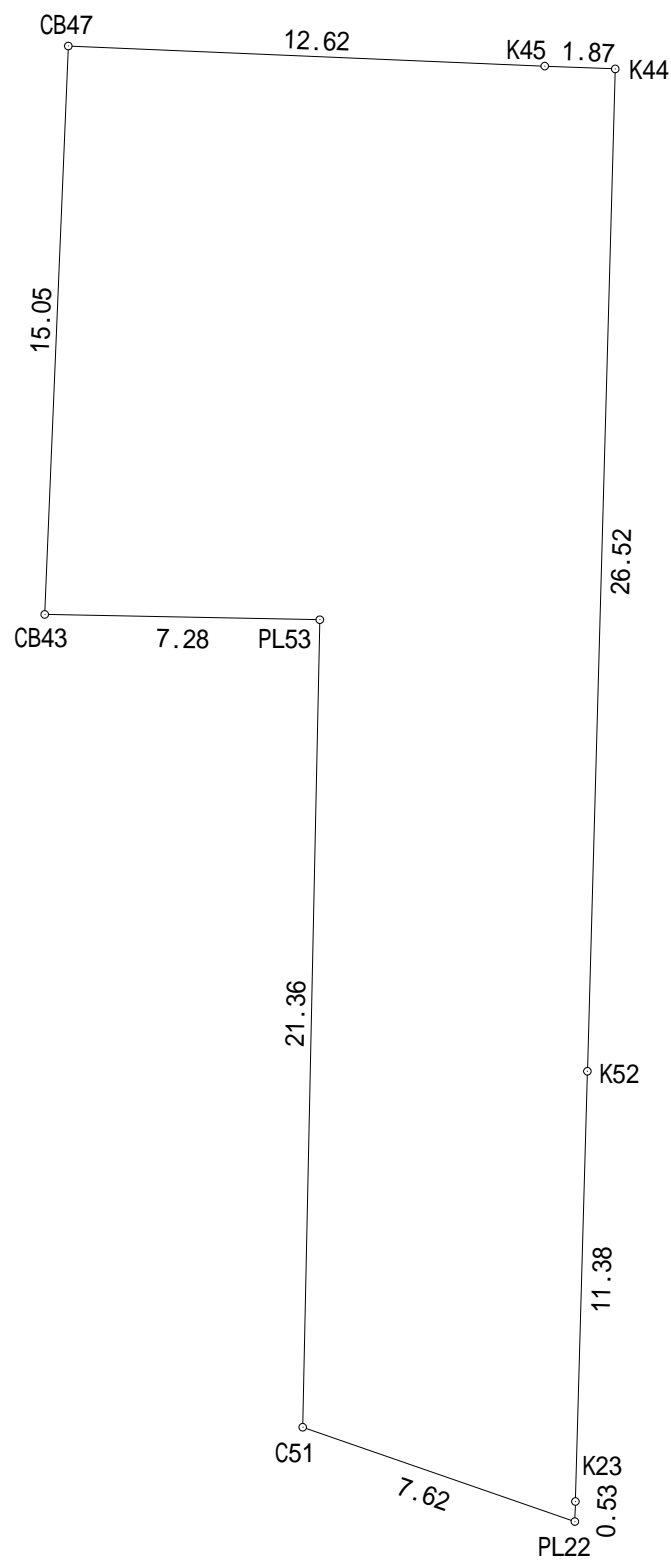
※万一売却済みの場合は、ご了承下さい。

《専任》

※物件概要書の内容と現況に相違がある場合は現況優先とします。







地 番	1905 - 3、1905 - 4				
測点	X n	Y n	X	X × Y n	距 離
K 4 5	7 7 1 5 2 . 7 4 9	- 5 4 5 8 7 . 6 9 4	- 1 3 . 2 6 9	7 2 4 3 2 4 . 1 1 1 6 8 6	1 2 . 6 2
C B 4 7	7 7 1 4 1 . 1 9 2	- 5 4 5 9 2 . 7 5 3	- 1 7 . 5 8 2	9 5 9 8 4 9 . 7 8 3 2 4 6	1 5 . 0 5
C B 4 3	7 7 1 3 5 . 1 6 7	- 5 4 5 7 8 . 9 6 5	0 . 7 0 8	- 3 8 6 4 1 . 9 0 7 2 2 0	7 . 2 8
P L 5 3	7 7 1 4 1 . 9 0 0	- 5 4 5 7 6 . 2 0 0	- 1 . 4 2 1	7 7 5 5 2 . 7 8 0 2 0 0	2 1 . 3 6
C 5 1	7 7 1 3 3 . 7 4 6	- 5 4 5 5 6 . 4 5 5	- 2 . 3 4 6	1 2 7 9 8 9 . 4 4 3 4 3 0	7 . 6 2
P L 2 2	7 7 1 3 9 . 5 5 4	- 5 4 5 5 1 . 5 2 1	6 . 0 1 4	- 3 2 8 0 7 2 . 8 4 7 2 9 4	0 . 5 3
K 2 3	7 7 1 3 9 . 7 6 0	- 5 4 5 5 2 . 0 1 1	4 . 6 2 1	- 2 5 2 0 8 4 . 8 4 2 8 3 1	1 1 . 3 8
K 5 2	7 7 1 4 4 . 1 7 5	- 5 4 5 6 2 . 5 0 3	1 4 . 7 0 1	- 8 0 2 1 2 3 . 3 5 6 6 0 3	2 6 . 5 2
K 4 4	7 7 1 5 4 . 4 6 1	- 5 4 5 8 6 . 9 4 8	8 . 5 7 4	- 4 6 8 0 2 8 . 4 9 2 1 5 2	1 . 8 7
			倍 面 積	7 6 4 . 6 7 2 4 6 2	
			面 積	3 8 2 . 3 3 6 2 3 1 0	
			地 積	3 8 2 . 3 3 m ²	
			坪 数	1 1 5 . 6 5 坪	

福岡市東区奈多二丁目			
求 積 図			
作製年月日	令和6年3月19日	縮 尺	1 / 2 0 0





奈多海岸まで徒歩約4分

