

物件概要書

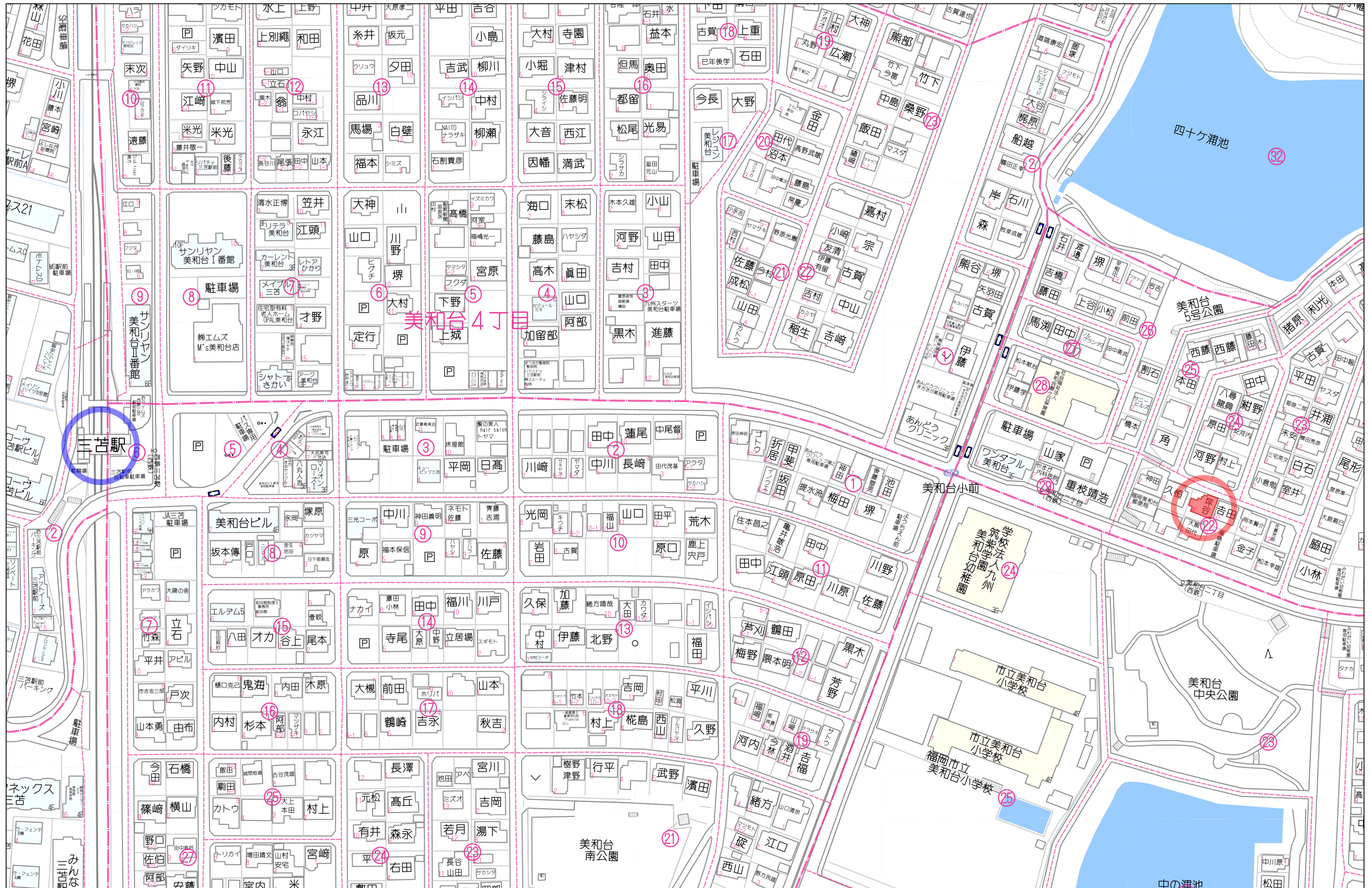
物 件	美和台7丁目 土地
所 在 地	(住居表示) 福岡市東区美和台7丁目22番9号
	(地 番) 福岡市東区美和台7丁目223番
価 格	21,900,000円 (坪単価: 約35.27万円)
交 通	西鉄貝塚線『三苫』駅 徒歩約8分

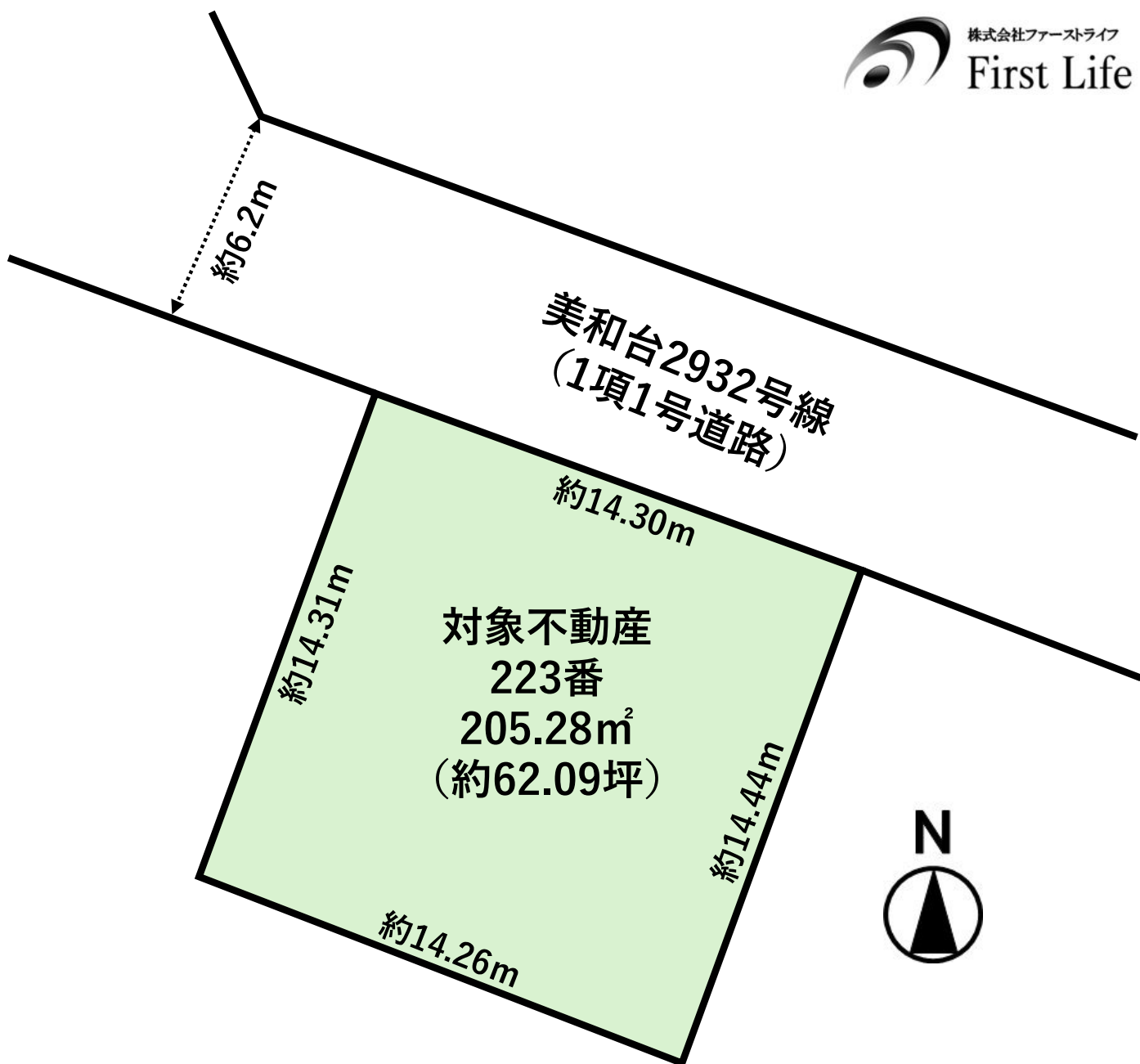
土 地	地 目	宅地		
	地 積	公簿 205.28㎡ (約62.09坪)		
	所有形態	所有権		
	接 道	北東側公道 幅員約6.2mに約14.30m接道 (1項1号道路)		
	現 況	建物あり		
建 物	種 類	居宅		
	構 造	木造スレート葺2階建		
	築 年 月	平成2年1月		
	延床面積	公簿 122.14㎡ (約36.94坪) ※未登記建物有り		
	間 取	5LDK		
	現 況	空家		
制 限	都市計画	市街化区域	用途地域	第1種低層住居専用地域
	建ぺい率	50%	容 積 率	80%
	他 制 限	建築基準法第22条の規定に基づく区域・戸建住環境形成地区		
		外壁の後退距離: 1.0m・建築物高さの最高限度: 10m		
施 設	飲用水	公営水道	電 気	九州電力
	汚水・雑排水	公共下水	ガ ス	都市ガス
そ の 他	学校区: 美和台小学校・和白丘中学校			

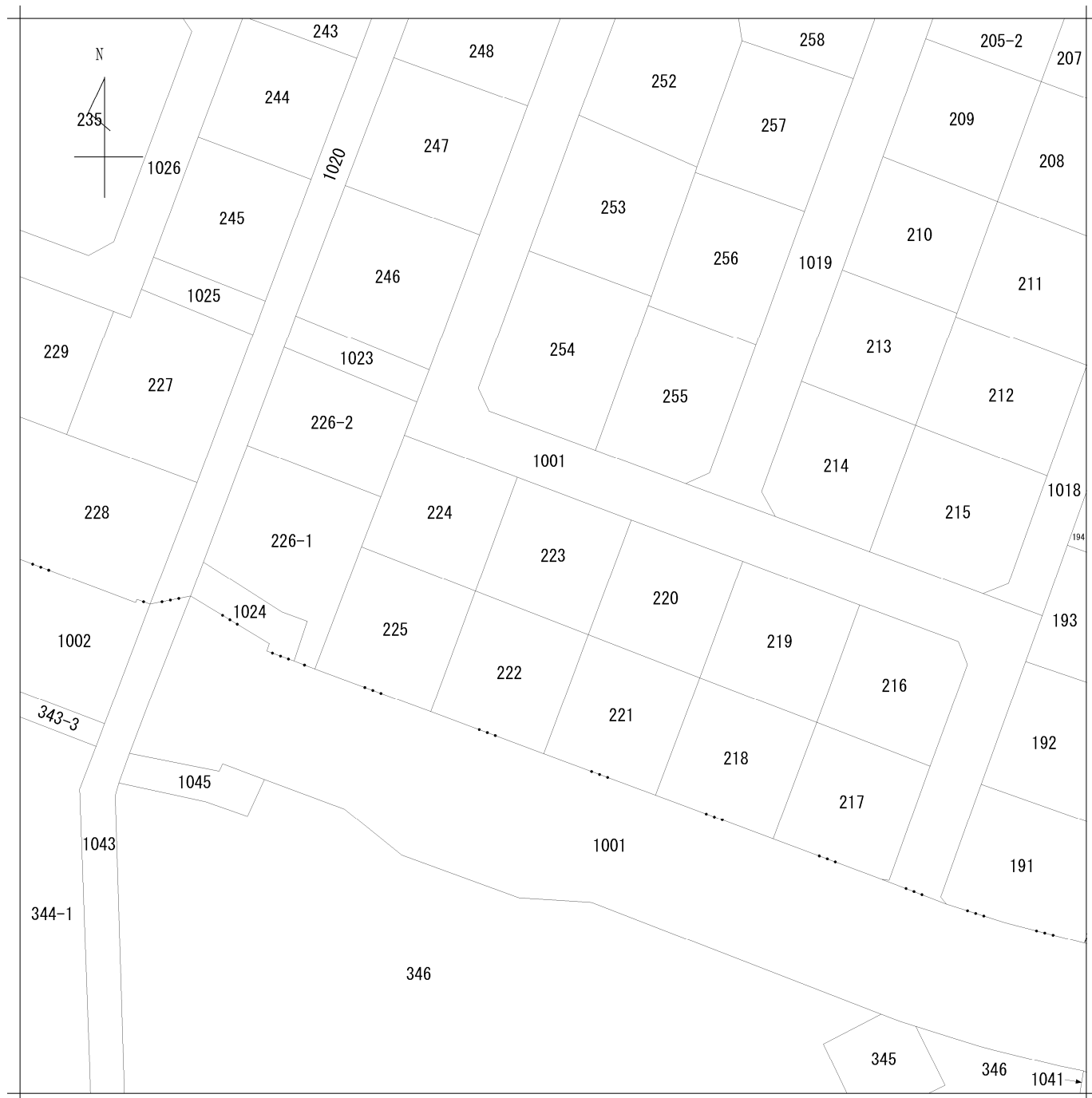
※万一売却済みの場合は、ご了承下さい。

《専属専任》

※物件概要書の内容と現況に相違がある場合は現況優先とします。







地番区域見出

美和台 7 丁目

美和台 2 丁目

請 求 部 分	所 在	福岡市東区美和台七丁目					地 番	223番		
出 力 縮 尺	1/500	精 度 区 分		座 標 系 番 号 又 記 号		分 類	地図に準ずる図面		種 類	その他
作 成 年 月 日	昭和47年10月				備 付 年 月 日 (原図)			補 記 事 項		

これは図面に記録されている内容を証明した書面である。
令和8年1月8日 福岡法務局

登記官

檀英俊



218639

土地 面積 地積 在量 図

地番	1~271
土地の所在	福岡市東区美和台七丁目

土地の所在 福岡市東区美和台七丁目



縮尺 1/1000

(福岡県土地家屋調査士会)

昭和47年12月19日

作製者

福岡市西区大字堤五〇式
土地家屋調査士 花本政
申請人

嘱託人

福岡市住宅供給公社
理事長 豊島 延治



これは図面に記録されている内容を証明した書面である。
令和8年1月8日 福岡法務局

登記官

檀英俊



前 1001 後 216~225 218702

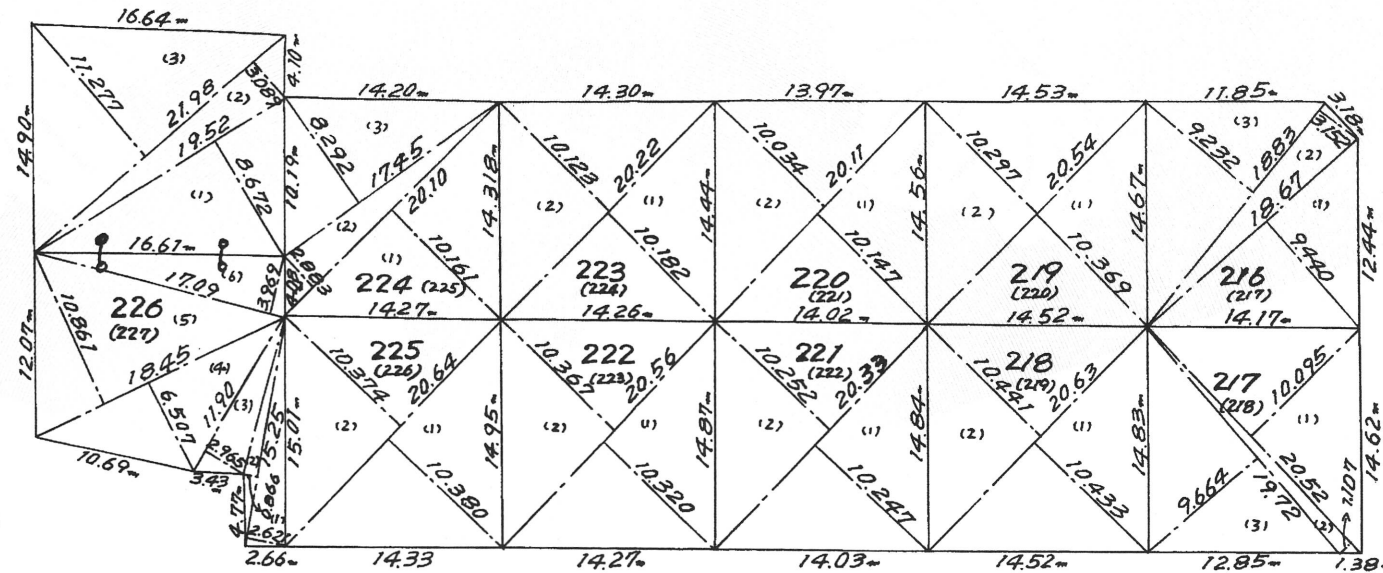
38

地 積 測 量 図

547.12.19

地 番 216~226

土地の所在 福岡市東区美和台7丁目



東 積

216
① 18.67 × 9.440 = 176.244800
② 18.83 × 3.152 = 59.352160
③ 18.83 × 9.232 = 173.838560
合計 409.435520
2除値 204.717760^{m2}

219
① 20.54 × 10.369 = 212.979260
② 20.54 × 10.297 = 211.500380
合計 424.479640
2除値 212.239820^{m2}

220
① 20.11 × 10.147 = 204.056170
② 20.11 × 10.034 = 201.783740
合計 405.839910
2除値 202.919955^{m2}

223
① 20.22 × 10.182 = 205.880040
② 20.22 × 10.123 = 204.687060
合計 410.567100
2除値 205.283550^{m2}

224
① 20.10 × 10.161 = 204.236100
② 20.10 × 2.883 = 57.948300
③ 17.45 × 8.292 = 144.695400
合計 406.879800
2除値 203.439900^{m2}

225
① 19.52 × 8.672 = 169.277440
② 21.98 × 3.089 = 67.896220
③ 21.98 × 11.277 = 247.868460
合計 485.042120
2除値 242.521060^{m2}

217
① 20.52 × 10.095 = 207.149400
② 20.52 × 1.107 = 22.715640
合計 420.439120
2除値 210.219560^{m2}

218
① 20.63 × 10.433 = 215.232790
② 20.63 × 10.441 = 215.397830
合計 430.630620
2除値 215.315310^{m2}

221
① 20.33 × 10.247 = 208.321510
② 20.33 × 10.252 = 208.423160
合計 416.744670
2除値 208.372335^{m2}

222
① 20.56 × 10.320 = 212.179200
② 20.56 × 10.367 = 213.145520
合計 425.324720
2除値 212.662360^{m2}

225
① 20.64 × 10.380 = 214.243200
② 20.64 × 10.374 = 214.119360
合計 428.362560
2除値 214.181280^{m2}

226
① 15.25 × 2.621 = 39.970250
② 15.25 × 0.866 = 13.206500
③ 11.90 × 2.965 = 35.283500
④ 18.45 × 6.507 = 120.054150
⑤ 18.45 × 10.861 = 200.385450
⑥ 17.09 × 3.969 = 67.830210
合計 476.730060
2除値 238.365030^{m2}

小計 485.042120
二除 242.521060^{m2}

合計 480.88609^{m2}

縮 尺 1/500

(福岡県土地家屋調査士会)

昭和47年12月19日
作製者 福岡市西区大字堤五〇式新地
土地家屋調査士 花本政
申請人 福岡市住宅供給公社
理事長 豊島延

