

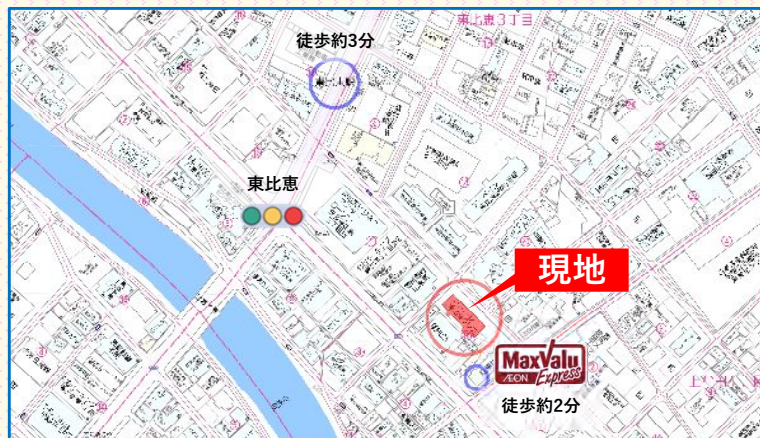
12階角部屋  
H31年の築  
上質な設備仕様

# Montre Higashihie Crea

団信込

今のお家賃と比べてください!!

頭金・ボーナス **0** 円・月々 **176,235**



カーナビインプット 福岡市博多区東比恵3丁目19-10

福岡市営地下鉄「東比恵」駅 徒歩約3分



実際のお部屋がご覧いただけます

先着順受付



株式会社ファーストライフ

First Life

～お問合せ先～

0120-927-422

携帯:070-1256-3762 担当:加藤

E-mail: kato@firstlife-co.com  
URL: https://www.firstlife-co.com

ファーストライフの仲介

検索

●福岡県知事(4)16595号●(社)全国宅地建物取引業保証協会会員●(社)福岡県宅地建物取引業協会会員●九州不動産公正取引協議会加盟





# ご自宅の売却をご検討のお客様に お得なキャンペーン



詳細はコチラ

お住替え応援キャンペーンとして  
売却時に必要となる仲介手数料が  
**20%OFF**となります

※この広告をご覧いただいた方で弊社と専属専任媒介契約を締結いただいた方限定となります。

＜例＞売却価格3,000万円の場合だと・・・

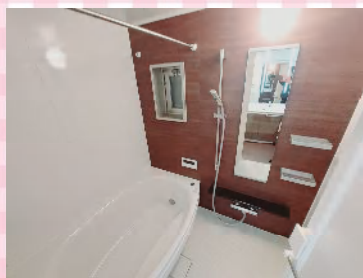
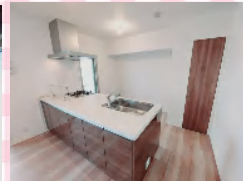
**20%OFF**

あなたは他に  
使いますか？

- ◎引越し費用に
- ◎新しい家具購入に
- ◎子供の為に貯金

**約21万円も安くなる!**

※仲介手数料 = (売却価格 × 3% + 6万円) + 消費税



## おすすめポイント



◆使いやすさ満載の高機能キッチン

勝手口／カウンター下収納／パントリー／食洗機／静音シンク／  
浄水器付水栓

◆家中の蛇口から“キレイな水”（サイエンスウォーター ※要契約）  
暮らしの質がぐっと上がる水環境

◆水まわり設備も最新仕様

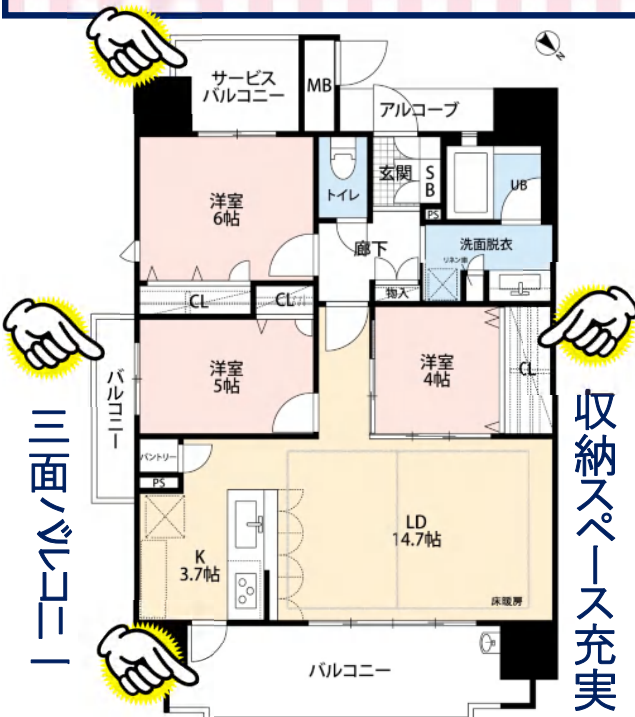
ツインラインLED三面鏡、窓あり浴室（魔法瓶浴槽・カラリ床・エア  
インシャワー）、節水トイレ&スタイリッシュ手洗い器

◆毎日が心地よい住み心地

室内干しフック、ペアガラス、ガス床暖房、ガスファンヒーター対  
応※ファンヒーター付

◆光熱費もおトクに！

ホットメリット(ガス)×高圧受電(電気)×J:COMホームWi-Fi無料  
で家計にやさしい暮らし



バルコニーからの  
眺望♪

■物件名：モントレー東比恵クレア ■所在地：福岡市博多区東比恵3丁目19番10号  
■構造：鉄筋コンクリート造14階建12階部分 ■総戸数：78戸 ■専有面積：75.26㎡  
■バルコニー面積：19.44㎡ ■間取：3LDK ■土地権利：所有権 ■用途地域：商業  
■築年月：平成31年2月 ■管理形態：全部委託 ■管理会社：ラコルタ・ライフ・サポート  
■販売価格：7,280万円 ■管理費：7,100円 ■修繕積立金：9,000円 ■駐車場：12,000円～18,000円（抽選） ■町内会費：300円  
■学区：東光小学校・東光中学校 ■取引形態：専属専任 ■引渡日：即時 ■住信SBIネット銀行住宅ローン40年払い／借入7,280万円／変動金利0.769％／月々176,235円（令和7年12月現在）※万一成約の場合はご了承ください。現況と図面が異なる場合、現況を優先致します。